

nationalgrid

AMODIFFYNWYR Y GRID



Y CRIW

CYLCHOAITH

Pecyn Adnodd Addysgu

powerdiscoveryzone.nationalgrid.co.uk

HELO

I DDOSBARTH YR YSGOL AC ATHRAWON ANNWYL, CROESO I ADNODD ADDYSG NATIONAL GRID ELECTRICITY DISTRIBUTION.

National Grid Electricity Distribution yw isadran dosbarthu trydan rhanbarthol y Grid Genedlaethol. Dyma rwydwaith dosbarthu trydan mwyaf y DU. Mae'n gwasanaethu i bron 8 miliwn o gwsmeriaid yn Nwyrain a Gorllewin Canolbarth Lloegr, De Orllewin Lloegr a Chymru, gan ddarparu pŵer hanfodol i filiynau o gartrefi a busnesau ar draws ei ranbarthau.

Y dosbarthiad trydanol yw'r rhwydwaith o beilonau, polion, ceblau, is-orsafoedd a thrawsnewidyddion sy'n cludo trydan foltedd uchel o'r gweithfeydd pŵer a ffynonellau cynhyrchu trydan ac yn ei drawsnewid i lawr i foltedd y gellir ei ddefnyddio cyn iddo gyrraedd eich cartref, ysgol neu fusnes.

Yr hyn mae'n ei olygu yw y gall trydan foltedd uchel iawn fod o'n cwmpas ym mhobman pan fyddwn y tu allan i'r cartref. Diogelwch yw prif flaenoriaeth Dosbarthu Trydanol y Grid Cenedlaethol, neu National Grid Electricity Distribution. Mae'r adnodd addysgu hwn wedi'i gynllunio i ddarparu gwybodaeth i'ch disgyblion ar sut i gadw'n ddiogel o amgylch y trydan hwn yn ein cymunedau ac o gwmpas y wlad.

Yn lle rhoi pentwr o wybodaeth na fydd yn llawer o hwyl i chi na'r disgyblion, rydym wedi creu'r adnodd addysgu cyffrous hwn lle bydd rhaid i'ch dosbarth helpu'r Criw Cylchdaith yn uniongyrchol i atal y SIORTYN direidus rhag tarfu ar y rhwydwaith dosbarthu trydan. Os gallant dorri'r côd a ddatrys y dirgelwch, efallai byddant yn gallu achub y dydd.

Rydym yn ymwybodol pa mor galed mae athrawon yn gweithio, a'r peth olaf sydd angen yw adnodd addysgu arall lle mae gennych llawer o waith i'w wneud er mwyn paratoi'r wers. Felly, y cyfan sydd gennych wneud yw chwarae'r fideo a'i rhewi o bryd i'w gilydd, yna arwain eich dosbarth trwy'r gweithgareddau gan ddefnyddio'r cyfarwyddiadau yn y pecyn athrawon hwn.

Rydyn ni wedi ceisio gwneud popeth arall i chi i sicrhau fod yr adnodd hwn yn darparu'r holl wybodaeth ddiogelwch angenrheidiol. Sy'n golygu y gallwch chi hefyd gymryd rhan a mwynhau'r adnodd.

Mwynhewch!

Prif Swyddog Grid

Chief Grid
Arweinydd y Criw Cylchdaith.



Cyfarwyddiadau ar sut i ddefnyddio a chael y gorau o'r adnodd.

Nid ydym eisiau i chi orfod gwneud unrhywbeth cyn i chi a'ch dosbarth mwynhau'r adnodd hwn - i gael y gorau ohoni, dim ond chwarae ac yna rhewi'r fideo pan ofynnir ar y sgrîn sydd eisiau ei wneud. Mae'r holl cyfarwyddiadau yn y pecyn athrawon hwn.

Mae hyd yn oed cyfarwyddiadau gweithgaredd y gallwch eu hargraffu ar gyfer y disgyblion a gaiff ei ddangos ar y sgrîn yn ystod y gweithgareddau.

Gwyddom bod gennych chi'r gallu yn barod, ond os oes yna ychydig o derminoleg nad ydych chi'n ei ddeall, yna mae geirfa yng nghefn y pecyn hwn sy'n esbonio beth mae'r holl dermau penodol a ddefnyddir yn ei olygu. Fodd bynnag, mae'r rhan fwyaf ohonynt yn cael eu hesbonio yn y fideo ei hun.

Felly sut mae'r cyfan yn gweithio?

Mae'n syml. Byddwch wedi lawrlwytho un o ddau fersiwn o'r adnodd hwn.

Os gwnaethoch chi lawrlwytho'r fersiwn mwy, yn ogystal a'r pecyn athrawon hwn byddwch hefyd wedi lawrlwytho'r fideo sy'n cyd-fynd â'r adnodd.

Y cyfan sydd angen i chi wneud yw chwarae'r fideo o'r cyfrifiadur trwy pwysu chwarae. Ar rai adegau, gofynnir i chi rhewi'r fideo tra bod eich dosbarth yn perfformio gweithgaredd.

Os dymunwch ddarllen y nodiadau ar sut i gyflwyno'r gweithgaredd ymlaen llaw, gall fod o gymorth i helpu'ch disgyblion i gael y gorau ohono, ond, os na, bydd y cyfarwyddiadau hefyd yn ymddangos ar y sgrîn i'ch disgyblion eu dilyn. Gwyddom efallai na fydd eich dosbarth eisiau syllu ar sgrîn yn ormodol, felly mae yna hefyd gyfarwyddiadau i'w argraffu y gallwch eu rhoi i'r disgyblion pan mae'n amser gwneud gweithgaredd.

Os wnaethoch chi lawrlwytho'r fersiwn llai o'r pecyn athrawon bydd angen i chi ddilyn y ddolen hon i weld y fideo. powerdiscoveryzone.nationalgrid.co.uk/activities/y-criw-cylchdaith-amddiffynwyr-y-grid

Yn ddelfrydol, gallwch chi gyflwyno'r adnodd cyfan mewn gwrs awr o hyd. Awgrymir amseroedd ar gyfer pob gweithgaredd a bydd yr amser cyfyngedig hwn yn ychwanegu i'r naws o berygl i'ch disgyblion wrth iddynt rithro i gael y cliwiau i atal SIORTYN mewn pryd.

Fodd bynnag, chi yw'r rhai sydd wrth y llyw ac mae ychydig o hyblygrwydd yn hanfodol, felly efallai hoffech treulio mwy o amser ar bob gweithgaredd a fydd yn lledaenu'r adnodd dros fore neu brynhawn, neu hyd yn oed dros sawl diwrnod.

Fel arall, efallai y byddwch am berfformio un neu ddau o'r gweithgareddau tu allan i'r ystafell ddosbarth gan gymryd cymaint o amser ag y dymunwch i'w gyflawni. Mae awgrymiadau gyda rhai o'r gweithgareddau ar sut y gallech newid ychydig ar y ffordd y maent yn cael ei gyflwyno fel ei bod yn gweithio'n well i'ch dosbarth.

Canllaw yn unig yw'r cyfarwyddiadau, ond os ydych am wyro oddi wrthynt, gwych. Chi sy'n adnabod eich disgyblion orau. Beth bynnag sy'n gweithio orau i drosglwyddo'r wybodaeth ddiogelwch hanfodol iddynt, a'u bod nhw yn cael hwyl wrth gyflawni'r gweithgareddau yw'r peth pwysicaf i ni.

Ar ddiwedd y naratif, os yw'r dosbarth yn dod o hyd i'r cliwiau a datrys y dirgelwch, mae Tystysgrif Llysgenhadon Diogelwch i'r disgyblion i ddangos eu bod wedi cwblhau'r adnodd a'u bod yn haeddu fod yn rhan o'r Criw Cylchdaith. Os gallwch chi argraffu'r dystysgrif hon, yna tynnu lluniau a'u osod ar eich cyfryngau cymdeithasol, byddai hynny'n wych. 'Tagiwch' ni yn eich post cymdeithasol – byddem wrth ein boddau yn gweld yr hwyl mae pawb yn cael.

Mwynhewch! Os oes unrhywbeth arall y teimlwch chi sydd angen ei wybod, yna beth am gysylltu gydag ein adran addysg. Mae pawb yn hyfryd ac yna i helpu ar bob adeg. Neu gallech rhoi gwybod iddo beth oedd eich barn am yr adnodd: E-bost: nged.education@nationalgrid.co.uk

GWEITHGAREDD **1**



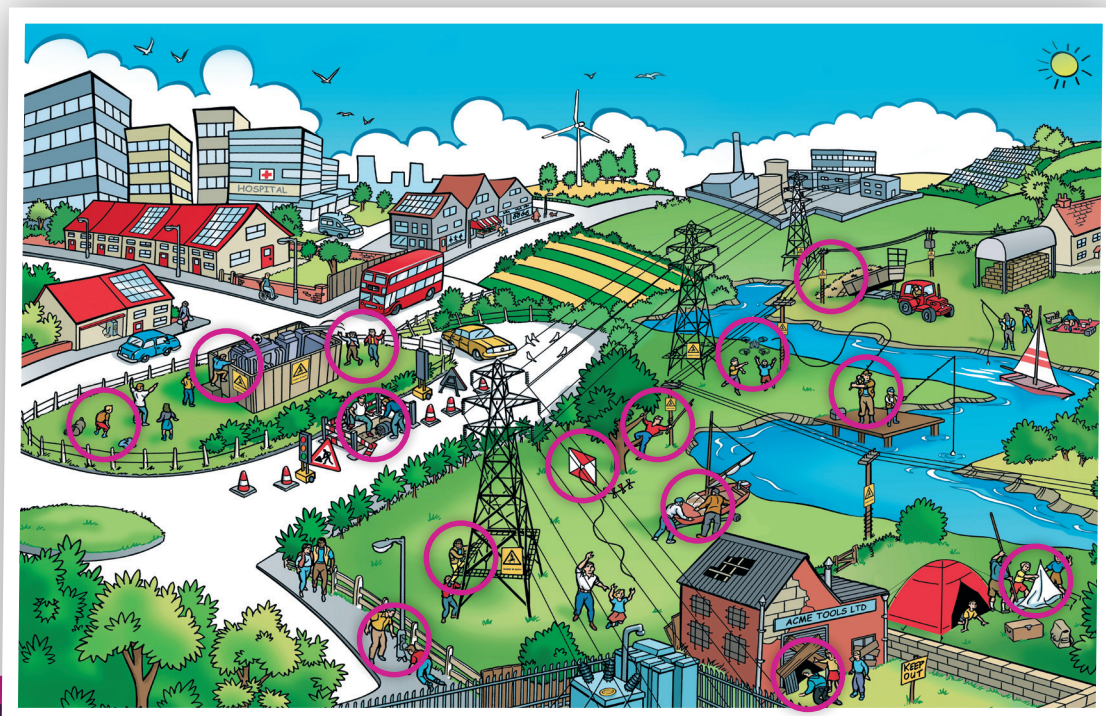
Hyd y Gweithgaredd:
3 – 5 munud

Darganfyddwch y Peryglon

Pan cyfarwyddid, pwyswch saib ar y fideo.

- Mae hyn yn cael ei berfformio orau fel gweithgaredd grŵp, felly rhannwch eich disgyblion yn grwpiau o 3-5 disgybl.
- Mae'n rhaid i'r grwpiau ddod o hyd i gymaint o beryglon posibl sydd ar y sgrîn o fewn yr amser penodwyd cyn rhewi'r fideo.
- Ar y pwynt hwn nid oes angen iddynt wneud unrhyw beth arall, megis esbonio mwy am y perygl neu beth ddylent ei wneud i osgoi'r perygl, gan ddaw hyn nes ymlaen. Mae'r gweithgaredd hwn er mwyn i ddisgyblion weld os gallant ddod o hyd i'r peryglon o amgylch y rhwydwaith dosbarthu trydan.
- Awgrymwn 3-5 munud ar gyfer y gweithgaredd hwn, yn dibynnu ar oedran a gallu'r dosbarth.
- Gofynnwch i bob grŵp gofnodi pob perygl i lawr wrth ddod o hyd iddynt, i alluogi wirio yn erbyn yr atebion.
- Ar ôl i'r amser osodwyd gennych fynd heibio, stopiwch ysgrifennu a thalu sylw i'r sgrîn eto. Byddant yn cael eu cyfarwyddo i wirio unrhyw beryglon sy'n cael eu hamlygu ar y sgrîn.
- Os dymunwch, gallwch wobrwyo pwyntiau i'r timau ar gyfer pob perygl y byddant yn eu gweld a rhoi gwobr i'r tîm â'r nifer uchaf o bwyntiau (pwynt tîm, pwynt tŷ, teilyngdod ac ati).

Ewch ymlaen i chwarae darn nesaf y fideo.



GWEITHGAREDD 2



Hyd y Gweithgaredd:
Rhan 1: 3 – 5 munud
Rhan 2: 10 – 20 munud

Arwyddion Rhybudd

Pan gyfarwyddid, pwyswch saib ar y fideo.

- Ar gyfer y gweithgaredd hwn, mae disgyblion i weithio mewn grwpiau o 3-5.
- Darllenwch y sgript hon i'r disgyblion. Nid oes angen darllen y darnau mewn cromfachau ond maent yn cynnwys ychydig fwy o wybodaeth rhag ofn i ddisgyblion ofyn unrhyw gwestiynau.

**“Mae arwyddion rhybudd o'n cwmpas ym mhob man y tu allan i'n cartrefi i'n rhybuddio am unrhyw beryglon posibl. Gallwch chi feddwl am y math o bethau sy'n gwneud arwydd rhybudd effeithiol? Er enghraifft, pa liw allai fod a pham y byddai'r lliw hwn yn cael ei ddefnyddio?
(bydd angen iddo sefyll allan mewn amgylchedd prysur).**

A ddylai fod ysgrifen arno ac, os felly, pa fath o beth ddylai'r ysgrifen ddweud? (bydd angen iddo drosglwyddo gwybodaeth fanwl gywir ar unwaith ac yn glir).

A ddylai fod yn destun syml neu'n ddigon i egluro'r perygl yn llawn? A ddylai arwydd rhybudd gynnwys lluniau (graffeg) arno?

**A yw hyn yn well na thestun neu a allech chi defnyddio'r ddau? Pam y gallai lluniau fod yn well na thestun?
(efallai na fydd rhai pobl yn gallu darllen y testun ond mae angen eu rhybuddio o hyd)**

**Os ydym yn defnyddio graffeg ar arwydd rhybudd yna beth yw'r pethau i'w hystyried?
(symlwydd, graffeg gyffredinol sydd ag ystyron a bennwyd ymlaen llaw i ni gyd)**

- Pa bethau eraill gallai eu cynnwys, (pethau fel canlyniadau, boed hynny'n farwolaeth neu ddirwyon ac ati).”

- Gofynnwch i'ch dosbarth feddwl pa fath o beth fyddai angen ei gynnwys ar arwydd rhybudd National Grid Electricity Distribution a allai gael ei osod ger gwaith stryd neu is-orsaf lle gallai trydan foltedd uchel fod yn bresennol.
- Dylai disgyblion o fewn eu grwpiau gwneud rhestr o'r math o bethau y dylid eu cynnwys o fewn arwydd rhybudd National Grid Electricity Distribution. Rydym yn awgrymu 3-5 munud ar gyfer y rhan hon o'r gweithgaredd.
- Ar y diwedd, gofynnwch i'r grwpiau rhannu gyda gweddill y dosbarth y math o bethau maen nhw wedi'u cynnwys
- **Awgrym ychwanegol ar gyfer gweithgaredd hirach:** Gan ddefnyddio eu rhestr, mae disgyblion i ddylunio a chreu eu harwydd rhybudd. Rydym yn awgrymu 10-20 munud ar gyfer y rhan hon o'r gweithgaredd.
- Gellid gwobrwyo'r arwydd gorau, (pwynt tîm, pwynt tŷ neu deilyngdod ac ati)

Gallwch chi dynnu lluniau o ddisgyblion gyda'u harwyddion rhybudd gorau a'u postio ar y cyfryngau cymdeithasol, gan dagio National Grid Electricity Distribution, **X @gridcustomersuk**. Defnyddiwch hashnod **#warningsigndesign**

Ewch ymlaen i chwarae darn nesaf y fideo.

GWEITHGAREDD

3



Hyd y Gweithgaredd:
Yn ôl y fideo

Edrych Fyny

Pwyswch saib ar y fideo.

Eglurwch y rheolau hyn i'r dosbarth.

- Mae hwn yn weithgaredd unigol lle byddwn yn edrych ar sefyllfaoedd o bryd y dylech edrych i fyny tra byddech tu allan er mwyn bod yn ymwybodol o wifrau uwchben.
- Bydd gan bob disgybl ddau fywyd yn y gêm hon.
- Mae pob disgybl yn eistedd a gosod eu dwylo ar y bwrdd o'u blaenau, dyma'r man cychwyn i'r disgyblion rhwng atebion ac mae'n caniatáu i'r athro weld pa ddisgyblion sydd â bywydau ar ôl.
- Mae pob llaw ar y bwrdd yn cynrychioli bywyd, os ydyn nhw'n colli bywyd yna maen nhw i dynnu llaw oddi ar y bwrdd nes nad oes ganddyn nhw ddwylo ar ôl ar y bwrdd. Ar y pwynt hwn yna maen nhw allan o'r gêm.
- Pan fyddwch yn pwysu chwarae, bydd Jen Eratyr yn ymddangos ar y sgrîn ac yn cyflwyno gweithgaredd gallai'r disgyblion o bosib ei wneud tra byddent y tu allan. Bydd gan y disgyblion 5 eiliad i benderfynu a yw hwn yn weithgaredd mae angen iddynt 'edrych i fyny' cyn iddynt ddechrau.
- Os oes angen iddyn nhw edrych i fyny cyn iddyn nhw ddechrau'r gweithgaredd hwn maen nhw i sefyll i fyny a pherfformio'r arwydd 'Edrych fyny'. Os yw'n weithgaredd nad oes angen edrych i fyny, maent i aros yn eistedd a phlygu eu breichiau.
- Ar ôl 5 eiliad, bydd Jen Eratyr yn datgelu a yw'n weithgaredd y mae angen iddynt edrych i fyny neu peidio. Os yw disgybl yn anghywir yna mae'n colli bywyd. Bydd y disgybl olaf i ateb yn colli bywyd, (athro i farnu hyn er mwyn atal disgyblion rhag copio ei gilydd).
- Y disgybl neu ddisgyblion sydd ar ôl gyda bywydau erbyn diwedd y gweithgaredd ydy'r enillwyr a gellir rhoi gwobr iddynt, (e.e. pwynt fim, pwynt tŷ, teilyngdod ac ati)

Parhewch gyda'r fideo a chwaraewch y gweithgaredd.

Er mwyn cael hwyl neu naws perygl ychwanegol yn y gweithgaredd hwn neu ar gyfer grwpiau blwyddyn hŷn CA2, gallwch chi ei wneud fel bod y ddau neu dri pherson olaf i ateb yn colli bywyd. Neu os nad yw'r signal llaw yn cael ei berfformio, neu os nad yw breichiau'n cael eu perfformio'n iawn yna mae'r disgybl yn colli bywyd.

Mae croeso i chi fod mor llym ag sydd angen er mwyn gwneud y weithgaredd yn anoddach.

GWEITHGAREDD 4



Hyd y Gweithgaredd:
10 munud neu mwy, yn dibynnu ar leoliad y gweithgaredd

Pa mor bell yw 3 metr?

- Pwrpas y weithgaredd hwn yw dangos i'r disgyblion pa mor bell yw 3 metr, (sef y pellter y gall trydan foltedd uchel a geir yn y rhwydwaith dosbarthu trydan neidio o ffynhonnell neu offer), a gweld os gallant neidio'r pellter hwn.
- Rydych chi i greu gofod clir yn yr ystafell ddosbarth a marcio llinell neu bellter o 3 metr.
- Mae pob grŵp i enwebu un disgybl sydd i sefyll ar un pen y llinell.
- Cyfarwyddir y disgyblion i osod eu traed gyda'i gilydd, yna cymryd eu tro i weld pa mor bell y gallant neidio.
- Bydd disgyblion yn dychwelyd i'w seddi ar ôl iddynt neidio.
- Mae'r dosbarth i gael trafodaeth gyflym ynglŷn â pha mor bell mae'r disgyblion pellaf wedi llwyddo i neidio a sut gallent neidio ymhellach, (h.y. peidio a dechrau gyda'ch traed gyda'i gilydd).
- Mae pob grŵp yn enwebu ail ddisgybl i gymryd rhan, mae pob disgybl enwebedig yn sefyll ar un pen y llinell.
- Dywed wrth y disgyblion y gallant osod eu traed ar wahân y tro hwn, yna cymryd eu tro i weld pa mor bell gallant neidio.
- Bydd disgyblion yn dychwelyd i'w seddi ar ôl iddynt neidio.
- Gofynnir i'r dosbarth gael trafodaeth gyflym ynglŷn â pha mor bell mae'r disgyblion wedi llwyddo i neidio.
- Gofynnwch i'r dosbarth os ydyn nhw'n meddwl gallant guro naid trydan foltedd uchel os ydynt mewn lleoliad na ddylen nhw fod ynddi.
- Gallwch hefyd drafod os ydynt yn meddwl gallant neidio ymhellach pe bai ganddyn nhw'r siawns i redeg a neidio.
- Rhowch wybod i'r dosbarth bod trydan efo'r gallu i deithio o gwmpas y byd saith gwaith mewn un eiliad.
- Gofynnwch i'r dosbarth a oes unrhyw siawns y gallan nhw neidio/symud o ffordd y trydan foltedd uchel.

Yn gyffredinol, ni ddylai'r gweithgaredd hwn gymryd mwy na 10 munud.

Amrywiaeth a awgrymir:

Os nad ydych chi'n perfformio'r gweithgaredd yn yr ystafell ddosbarth, ceisiwch ganiatau i'r disgyblion redeg i fyny cyn y naid. Ceisiwch caniatáu pob disgybl y cyfle i gael tro.

GWEITHGAREDD 5



Hyd y Gweithgaredd:
5-10 munud

Darganfyddwch y Peryglon – Rhan 2

Pan cyfarwyddid, pwyswch saib ar y fideo.

- Gweithgaredd grŵp yw hwn, rhannwch eich dosbarth yn grwpiau o 3-5 disgybl.
- Fel gweithgaredd 1, o fewn yr amser mae'r fideo yn cael ei seibio, mae'n rhaid i'r grwpiau ddod o hyd i gymaint o beryglon ar y sgrîn â phosibl.
- Pan fydd grŵp yn sylwi ar berygl mae'n rhaid iddynt ysgrifennu:
 - beth yw'r perygl.
 - sut y byddent yn osgoi'r perygl.
 - pa un o'r tri chysyniad Edrych Fyny, Edrych Allan, Cadwch Allan sy'n berthnasol?
 - os ydyn nhw'n gweld y perygl mewn sefyllfa go iawn, pwy ddylen nhw ffonio, naill ai 105 neu'r heddlu?
- Awgrymwyn 5 – 10 munud ar gyfer y gweithgaredd hwn, yn dibynnu ar oedran a gallu'r dosbarth.
- Ar ôl i'r amser a benodwyd am y weithgaredd orffen, gofynnwch i'r grwpiau stopio ysgrifennu a thalu sylw i'r sgrîn eto.
- Cyfarwyddwch y disgyblion i wirio unrhyw beryglon sydd wedi eu hamlygu ar y sgrîn.
- Rhoddir un pwynt am bob perygl maent yn gweld sy'n gywir, sut i osgoi'r perygl hwnnw, pa un o'r tri chysyniad mae'n cyd-fynd ag a phwy y dylent alw os ydynt yn gweld y perygl mewn sefyllfa go iawn. Os dymunwch, gallwch gael grwpiau i gyfnewid atebion wrth farcio'r rhan hon.
- Pan fyddwch yn barod, chwaraewch y fideo, bydd y cyfarwyddiadau ar y sgrîn yn rhedeg trwy bob perygl yn unigol.
- Gellir gwobrwyo'r grŵp â'r sgôr uchaf, (pwynt tîm, pwynt tŷ, teilyngdod ac ati).

Pwyswch Chwarae ar y fideo.



GWEITHGAREDD

1



Hyd y Gweithgaredd:
5-10 munud

Darganfyddwch y Peryglon

- Wrth edrych ar y llun ar y sgrîn, ceisiwch ddod o hyd i gymaint o beryglon ar ran trydan y tu allan i'ch cartref a phosibl.
- Pan fyddwch yn sylwi ar berygl, nodwch hyn fel y gallwn ei wirio nes ymlaen.
- Faint o beryglon gallwch chi eu gweld cyn i'r stori barhau?
- Byddwch yn cael pwynt am bob perygl a welwch. Gall yr athro gwobrwyo'r grŵp gyda'r mwyaf o bwyntiau, boed yn bwynt tîm, pwynt tŷ, neu deilyngdod.



GWEITHGAREDD 2



Hyd y Gweithgaredd:
Rhan 1: 3 – 5 munud
Rhan 2: 10 – 20 munud

Arwyddion Rhybudd

- Ar ôl gwranddo ar eich athro/athrawes, rhestrwch y math o wybodaeth, rhannau a nodweddion allai fod yn arwydd rhybudd National Grid Electricity Distribution.
- I'ch helpu, dylech feddwl am:
 - Pa liw allai fod?
 - A fydd ysgrifen arno, ac os felly, beth mae'n rhaid i'r ysgrifen ei wneud/ei ddweud?
 - A fydd lluniau arno?
 - Pa fath arall o wybodaeth allai fod ar yr arwydd. e.e. canlyniadau.
- Cymerwch y rhestr hon a chreuwch arwydd rhybudd eich hun. Efalla eich bod wedi gweld rhai yn rhan o waith stryd neu is-orsaf National Grid Electricity Distribution.



GWEITHGAREDD

3



Hyd y Gweithgaredd:
Yn ôl y fideo

Edrych Fyny

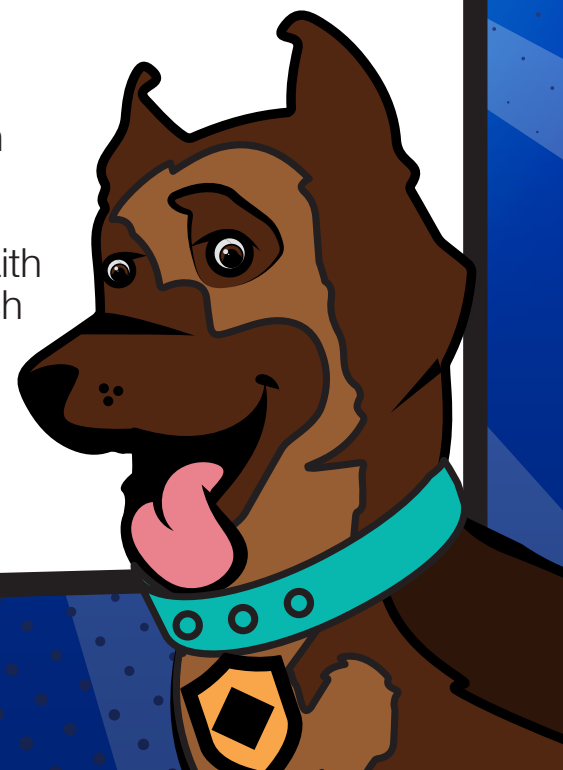
- Yn y gweithgaredd hwn bydd rhaid i chi benderfynu a yw'r gweithgaredd yr ydych yn wneud tu allan i'r cartref yn un mae angen i chi 'Edrych fyny' cyn ddechrau er mwyn sylwi os oes gwifrau uwchben.
- Mae gennych chi ddau fywyd yn y gêm hon, os byddwch chi'n colli'r ddau fywyd rydych chi allan. Y person olaf efo bywyd ar ôl yn y gêm yw'r enillydd.
- Eisteddwch mewn cadair gyda dwy law ar y bwrdd, gyda'r dwylo wedi wynebi i lawr. Mae pob un o'ch dwylo yn cynrychioli un o'ch dau fywyd. Os byddwch chi'n colli bywyd yna'r tro nesaf byddwch chi'n eistedd i lawr rydych chi'n tynnu un o'ch dwylo oddi ar y bwrdd nes bod gennych chi ddim dwylo ar ôl ar y bwrdd ac rydych chi allan o'r gêm.
- Bydd Jen Eratyr yn cyflwyno gweithgaredd y gallech fod yn ei wneud tra tu allan i'r cartref. Bydd gennych 5 eiliad i benderfynu a yw hwn yn weithgaredd mae'n rhaid i chi 'Edrych Fyny' cyn ddechrau. Os IE, mae angen i chi sefyll fyny a pherfformio'r arwydd 'Edrych Fyny'. Os NA rydych angen edrych i fyny cyn dechrau, dylech aros yn eistedd a phlygu eich breichiau.
- Bydd yr ateb yn cael ei ddangos, os ydych chi'n anghywir rydych chi'n colli bywyd.
- Os mai chi yw'r person olaf i ateb byddwch hefyd yn colli bywyd, felly dim twyllo trwy aros i weld beth mae eich ffrindiau yn gwneud i'w chopio! Os byddwch chi'n sefyll pan nad oes angen i chi wneud, neu'n plygu'ch breichiau pan nad oes angen i chi wneud, rydych chi hefyd yn colli bywyd.



GWEITHGAREDD**4****Hyd y Gweithgaredd:**
10 munud neu mwy, yn dibynnu ar leoliad y gweithgaredd

Pa mor bell yw 3 metr?

- Os gall trydan foltedd uchel – y math a welwch mewn is-orsafoedd ac o amgylch y rwydwaith dosbarthu trydanol – neidio hyd at 3m o hyd o'i ffynhonnell, ydych chi'n meddwl gallwch chi neidio allan o'r ffordd?
- Mae eich athro/athrawes wedi marcio llinell 3m ar y llawr. Dewiswch un person o'ch grŵp i sefyll ar ddechrau y llinell 3m.
- Mae'r person hwn i sefyll, traed gyda'i gilydd, a phan fydd eich athro yn dweud wrthy, bydden yn gweld pa mor bell ar hyd y llinell 3m y gallen neidio. Pan maent wedi neidio, gallen wedyn mynd yn ôl i'w sedd.
- Pam ydych chi'n meddwl y gallech chi neidio cyn lleied o bellter? Ydych chi'n meddwl byddai hyn wedi bod yn bellach efo'ch traed ar wahân?
- Mae pob grŵp i enwebu ail person sy'n sefyll ar ddechrau'r llinell 3m. Mae'r person yma i geisio neidio gyda'i thraed ar wahân. Pan fydd eich athro yn dweud, neidiwch mor bell ag y gallwch.
- A oedd y naid ymhellach y tro hwn? Oedd o'n bellach ac a lwyddodd unrhyw un i ddod yn agos at 3m?
- Ydych chi'n meddwl, petaech chi'n rhedeg cyn neidio, y gallech chi neidio 3m ac osgoi'r trydan foltedd uchel?
- Cofiwch, gall trydan deithio o gwmpas y byd saith gwaith mewn un eiliad. Ydych chi'n meddwl eich bod chi'n neidio'n gyflymach na hyn, hyd yn oed wrth redeg yn gyntaf? Ydych chi'n meddwl y gallech chi neidio allan o ffordd trydan foltedd uchel?



GWEITHGAREDD

5



Hyd y Gweithgaredd:
5-10 munud

Darganfyddwch y Peryglon – Rhan 2

- Wrth edrych ar y sgrîn, ceisiwch ddod o hyd i gymaint o beryglon posibl o ran trydan tu allan i'ch cartref.
- Y tro hwn, pan fyddwch wedi sylwi ar berygl bydd angen i chi ysgrifennu:
 - beth yw'r perygl.
 - sut y byddent yn osgoi'r perygl.
 - pa un o'r tri chysyniad Edrych Fyny, Edrych Allan, Cadwch Allan sy'n berthnasol?
 - os ydyn nhw'n gweld y perygl mewn sefyllfa go iawn, pwy ddylen nhw ffonio, naill ai 105 neu'r heddlu?
- Rhoddir un pwynt ar gyfer pob perygl cywir a welwch, sut i osgoi'r perygl, pa un o'r tri cysyniad sy'n gywir a phwy dylech ffonio os gwelwch y perygl mewn sefyllfa go iawn. Ar ddiwedd y gêm, bydd y marciau yn cael ei chyfri.
- Gall yr athro roi gwobr i'r tîm gyda'r mwyaf o bwyntiau (Pwynt tîm, pwynt tŷ, teilyngdod NEU wyliau i Disney World!!!)



RY.DYM I GYD YN

LLYSGENHADWYR DIOGELWCH



Y CRIW

CYLCHDAITH

CYFLWYNIR Y TYSTYSGRIF YMA I

Geirfa

Adeilad Segur

Pan nad yw adeilad yn cael ei ddefnyddio am bwrsas arbennig. Gall hyn hefyd golygu bod yr adeilad wedi ei ddiroddi.

Arbed Ynni

Cynllun i gael defnydd darbodus ac effeithiol o drydan a fathau eraill o ynni.

Arwydd Rhybudd

Arwydd sydd yn nodi perygl posib, rhwystr neu cyflwr sydd angen sylw arbennig. Fel arfer, cynlluniwyd i sefyll allan yn glir, i gynnwys symbolau adnabyddus a gwybodaeth sydd yn hawdd i'w ddeall.

Bedwyr

Nid enw Prif Swyddog Grid!

Bingo!

Hoff gêm Pylonman. Ac, hefyd, ei lef wireddu cyntaf: Bingo!

Blod

Ffrind Newydd Jen, yn ôl Pylonman.

CDP

Cyfarpar Diogelu Personol, sef gwisg diogelwch, helmed, sbectol, dillad neu offer arall a chynlluniwyd i ddiogeli corff y person a wisgwyd o ddamwain neu haint.

Cludo

I symud neu cymryd rhywbeth o un lle i le arall.

Cyfesurynnau GPS

Dynodwr unigryw o leoliad daearyddol manwl gywir ar y ddaear, a fynegir fel arfer mewn nodau alffaniwmerig. Cyfesurynnau, yn y cyswllt yma, yw fan croestoriad o fewn system grid. Mynegir cyfesurynnau fel arfer o gyfuniad hydred a ledled.

Cynnwrf y Cymdeithasau Cyfryngol

Un clod o'r nifer sydd gan Pylonman.

Dadludydd

Gwrthrych neu fath o ddefnydd sydd yn cynorthwyo llif gwefr trydanol i un cyfeiriad neu fwy. Mae defnyddiau metal yn ddadludydd trydan cyffredin. Mae corff dynol hefyd yn ddadludydd da.

Difrodi

Cyflwr gwael adeilad neu strwythir achoswyd fel arfer gan esgelusiad. Gall trydan o fewn y fath o adeilad yma fod yn fyw ac gall ei fod mewn cyflwr gwael.

Dodrefn Stryd

Term cyffredin am wrthrychau a ddefnyddiwyd gan y cyhoedd ac offer a osodwyd ar hyd strydoedd a hewlydd am bwrsasau arbenning. Gall cynnwys pethau sydd yn cynnwys trydan fel goleuadau stryd.

Foltedd

Y mesuriad am ba mor cryf yw'r cerrynt o fewn cylchedd. Dyma yw'r grym sy'n galluogi electronau i lifo, y peth sydd yn 'gwthio' y cerrynt trwy'r cylchedd i ddyfais arbenning.

Gorsafoedd Pŵer

Cyfleuster diwydianol a chynhyrchwyd trydan o ffynhonnell cynradd trydan.

Grid Cenedlaethol

Gweithredydd system o gyflenwad trydan a nwy Y Deurnas Unedig. Mae hyn yn cynnwys Lloegr, Yr Alban a Chymru. Dyma yw'r cwmni sydd yn rheoli y rwydwaith a ddsbarthiad trydan a nwy sydd yn pweri ein cartefi a busnesau.

Gweithfeydd Stryd

Gweithfeydd sydd yn cymryd lle yn y stryd i gynnal ein rwydweithi cyfleusterau.

Gwifrennu Uwchben

Term a ddefnyddiwyd am wifrennu dosbarthu trydan a osodwyd ar beilonau neu polion.

Is-Orsaf

Uned trydanol lle bu'r pŵer yn cael ei drawsnewid o un nifer o foltedd i nifer arall.

PDZ

Acronym am y 'Power Discovery Zone'. Wefan National Grid Electricity Distribution sydd llawn gweithgareddau a gemau hwylus i roi cymorth bellach i'ch addysgu am drydan.

Peilonau

Strwythir tebyg i dŵr tal a ddefnyddiwyd am osod a chludo wifrennu trydan uwchben y ddaear.

Peiriannwr

Person medrus sydd wedi ei arbennigo i gynllunio, adeiladu neu cynnal peiriannau neu strwythron peirianneg.

Perygl

Ffynhonnell posib o niwed.

Rhwydwaith Cyfleusterau

Asedau gwahanol sydd yn cynnwys i'r strwythir a'r ffordd mae'r gwasanaethau ffôn, trydan, nwy a dŵr yn cael eu dosbarthu.

Rhwydwaith Dosbarthu Trydan

Y rhwydwaith dosbarthu trydan yw'r cam olaf o ddsbarthu trydan lle cludwyd trydan o system trosglwyddiad i gwsmeriaid unigol. Mae'r trydan yn gadael y gorsafoedd pŵer, y ffermydd solar a ffermydd gwynt ar foltedd uchel iawn ac yn cael ei gludo o gwmpas y wlad o fewn y rwydwaith dosbarthu cyn cael ei leihau i foltedd addas a ddefnyddiwyd i'ch cartref.

Rhwydwaith National Grid Electricity Distribution

Gweithredydd y rwydwaith dosbarthu trydan mwyaf Y Deurnas Unedig sydd yn gwasanaethu bron i wyth miliwn o gwsmeriaid yn Nwyrain a Gorllewin Y Canolbarthau, De Orllewin Lloegr a Chymru, yn dosbarthu pŵer hanfodol i filiynau o gartrefi a busnesau ar draws ei ranbarthau.

Toriad Pŵer

Colled o'r rwydwaith pŵer trydanol i'r defnyddwr olaf yn dilyn diffoddiant i'r pŵer.

Trawsnewidiwr

Dyfais sydd yn trosglwyddo ynni trydanol o un cylchedd cerrynt am-yn-ail i un neu mwy o gylcheddi, i'w gynyddu neu lleihau nifer y foltedd.

Tresmasu

I fynd ar dir preifat neu mynd mewn i adeilad preifat heb ganiatad.

Y Criw Cylchdaith

Criw o archarwyr ag unigolion arbenning efo sywddi arbennig i sicrhau bod trydan yn cyrraedd eich cartref yn ddiogel ac yn effeithiol.

Ynni Adnewyddadwy

Ynni o adnoddau adnewyddadwy ailgyflenwir yn naturiol ar derfyn amser dynol. Adnoddau adnewyddadwy yn cynnwys golau haul, gwynt, symudiad y dŵr, a gwres geothermal. Mae gennynt, fel arfer, ôl-troed di-garbon.

Nodau ac Amcanion dysgu.

Amcanion

Yr adnodd ar y cyfan

I ddatblygu ymwybyddiaeth y disgyblion o ddiogelwch gyda trydan (tu allan i'r cartref), eu faterion ac ambell terminoleg syml.

Disgyblion

- Bydd y disgyblion yn gallu esbonio sut mae yna trydan i'w cael pan fyddem tu allan o'i chartref a gwybod terminoleg gyda'r rwydwaith dosbarthu trydan.
- Bydd y disgyblion yn gwybod ble gall trydan bod yn bresennol tu allan i'w cartref ac fel i gadw'n ddiogel gyda hwn.
- Bydd y disgyblion yn gallu esbonio pob un o'r cysyniadau 'Edrych fyny, Edrych allan, Cadwch allan'.
- Bydd y disgyblion yn gwybod pwy i gysylltu gydag os oes mater o gwmpas y rwydwaith dosbarthu trydan.
- Bydd y disgyblion yn gallu adrodd yn ôl rhif cyswllt 105 National Grid Electricity Distribution ar ddiwedd yr adnodd.
- Gall y disgyblion ymateb i gwestiynau a thrafod materion diogelwch gyda trydan tu allan i'w cartref.

Gweithgaredd 1

I gyflwyno'r rwydwaith dosbarthu trydan ac fel maent yn rhngweithio gyda ni pan fyddem tu allan i'r cartref. I ddatblygu ymwybyddiaeth bod y rwydwaith dosbarthu trydan yn cynnwys peryglon posib os yw'r disgyblion yn eu rhngweithio gyda.

Disgyblion

- Bydd y disgyblion yn gwybod ble mae'r peryglon posib os ydym yn rhngweithio gyda'r rwydwaith dosbarthu trydan.

Gweithgaredd 2

I gyflwyno pwrpas arwyddion rhybudd o ran rhybuddio'r cyhoedd o beryglon posib. I ddatblygu ymwybyddiaeth bod gan arwyddion rhybudd themau cyffredin yn ei ddyluniad a'r resymau am hyn.

Disgyblion

- Ar ddiwedd y sesiwn, bydd pob disgybl yn gallu:
- Deall pwysigrwydd a pherthnasolrwydd arwyddion rhybudd o ran rhybuddio'r cyhoedd o'r peryglon.
 - Adnabod themau arbenning o ran dyluniad arwyddion rhybudd a'r resymau tu ôl i'r themau cyffredin yma.
 - Gallu rhestru beth y dylai cynnwys o fewn arwydd rhybudd National Grid Electricity Distribution.

Gweithgaredd 3

I gyflwyno'r cysyniad bod gofyn weithiau i edrych i fyny a bod yn ymwybodol o wifrennu uwchben pan fyddem yn perfformio gweithgareddau arbenning tu allan i'r cartref.

Disgyblion

- Efo'r gallu i wybod ac esbonio pam fydd angen edrych i fyny cyn perfformio gweithgaredd arbenning tu allan i'r cartref.
- Efo'r gallu i wybod esiamplau arbenning o weithgareddau pan fydd angen edrych i fyny cyn dechrau'r gweithgaredd tu allan i'r cartref.

Gweithgaredd 4

I ddatblygu gwybodaeth y disgyblion am drydan a'i chyflwyno i'r cysyniad bod trydan foltedd uchel yn gallu neidio o'i ffynhonnell i ddadludydd arall.

- Bydd y disgyblion yn gallu deall bod trydan foltedd uchel yn gallu neidio o'i ffynhonnell tuag at ddadludydd arall.
- Bydd y disgyblion yn deall bod y trydan yma o fewn y rwydwaith dosbarthu trydan yn gallu neidio hyd at 3m.
- Bydd y disgyblion yn deall faint mor bell yw 3m o fewn cyswllt â faint y gallem symud yn annibynnol.
- Bydd y disgyblion yn deall bod 3m mewn hyd yn bellach na'r pellter y gallem neidio ac felly ni allem osgoi trydan foltedd uchel os byddem o fewn 3m ohoni ac bydd y trydan yn neidio o'i ffynhonnell.

Gweithgaredd 5

I ailymweld sut mae'r rwydwaith dosbarthu trydan yn rhngweithio gyda ni pan fyddem tu allan i'r cartref. I ddatblygu ymwybyddiaeth bod gan y rwydwaith dosbarthu trydan peryglon posib os ydym yn ei rhngweithio gyda. Bydd y disgyblion yn gwybod sut i osgoi'r peryglon yma.

I wybod y gall peryglon bod yn gysylltiedig efo un o'r tri cysyniad o 'Edrych fyny, Edrych allan, Cadwch allan'.

I ddeall pwy byddem yn galw os ydym yn dod ar draws un o'r peryglon yma mewn bywyd go iawn.

Disgyblion

- Bydd y disgyblion yn gallu adnabod ble mae'r peryglon posib os ydym yn rhngweithio efo'r rwydwaith dosbarthu trydan.
- Bydd y disgyblion yn gwybod fel gallant osgoi'r peryglon yma.
- Bydd y disgyblion yn gallu nodi pa un o'r tri cysyniad o 'Edrych fyny, Edrych allan, Cadwch allan' sydd yn berthnasol i bob perygl.
- Bydd gan y disgyblion dealltwriaeth bod yna rhywun gallem galw os ydyn yn gweld perygl yn digwydd mewn bywyd go iawn.
- Bydd y disgyblion yn gwybod pwy i alw os ydyn yn gweld y perygl yn digwydd mewn bywyd go iawn.

Ar ôl cwblhau'r adnodd

I sicrhau bod athrawon yn ymwybodol am y cyfleoedd am addysg pellach i atgyferthu'r materion pwysig.

I sicrhau bod athrawon yn ymwybodol am y dulliau gwahanol y gallem recordio cymryd rhan gyda'r adnodd a'r cyfleoedd i gofnodi adborth.

Disgyblion

- Bydd y disgyblion a'r athrawon yn ymwybodol o wefan 'Power Discovery Zone' National Grid Electricity Distribution
- Bydd y disgyblion a'r athrawon yn ymwybodol o bresenoldeb National Grid Electricity Distribution ar 'YouTube'.
- Bydd yr athrawon yn ymwybodol bod croeso i rannu ei brofiadau o rhngweithio gyda'r adnodd ar y cyfryngau cymdeithasol ac i 'tagio' National Grid Electricity Distribution.
- Bydd yr athrawon yn ymwybodol o'r broses o gysylltu gyda adran addysg National Grid Electricity Distribution i adael adborth.

HWYL FAWR

DIOLCH YN FAWR IAWN AM YMGYSYLLTU Â'N HADNODD ADDYSGU A GOBEITHIWN FOD EICH DOSBARTH WEDI CAEL LLAWER O WYBODAETH WERTHFAWR OHONO YN OGYSTAL Â CHAEL LLAWER O HWYL.

Rhannwch luniau o brofiad eich dosbarth yn ymwneud â'r adnodd hwn, byddem yn falch iawn o weld lluniau o'ch dosbarth gyda'u tystysgrif Llysgenhadon Diogelwch.

Mi fydd Prif Swyddog Grid mor falch o weld recriwtiaid newydd felly tagiwch ni yn eich lluniau ar eich sianeli cymdeithasol gan ddefnyddio'r hashnod **#safetyambassadors** ar:

X: **@gridcustomersuk**

Facebook: **@gridcustomersuk**

Instagram: **@gridcustomersuk**

Os ydych eisiau datblygu hyfforddiant diogelwch trydanol a phynciau eraill yn ymwneud â thrydan yn eich dosbarthiadau, ymunwch â Pylonman, Jen Eratyr a'u holl ffrindiau yn y PowerDiscoveryZone ar **powerdiscoveryzone.nationalgrid.co.uk**. Yma, mae lawer mwy o adnoddau hwyliog ac addysgol.

Gallwch hefyd edrych ar fideos diogelwch trydanol Pylonman ar Youtube wrth chwilio am 'Pylonman'.

Byddem mor ddiolchgar pe baech yn gallu cymryd funud i nodi rhywfaint o adborth drwy lenwi ein holiadur. Mae eich adborth yn hanfodol i lywio a chreu ein hadnoddau addysgol yn y dyfodol.

Dewch o hyd i'r holiadur yma: **Gwerthusiad Athrawon**

Yn olaf, cofiwch aros yn ddiogel bob amser ac i 'Edrych fyny, Edrych allan, Cadwch allan'. I gadw'n fyw, y rhif yw... 105!

Prif Swyddog Grid

Prif Swyddog Grid
Arweinydd y Criw Cylchdaith

